

Maßstab ca. 1:2500

# 1 - Wasserspiegellage

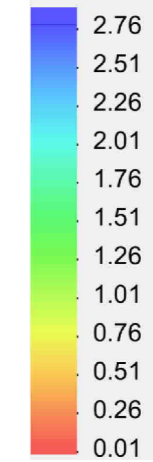
## 1.2 Planung

### 1.2.5 HQ

Hornbach 2. BA - Planung

HQ = 180 m<sup>3</sup>/s

WSPL\_exakt [m]



# GENEHMIGUNG



**Umwelt- und Servicebetrieb Zweibrücken**  
Anstalt des öffentlichen Rechts  
Oselbachstraße 60  
66482 Zweibrücken



**Rosenstadt | ZWEIBRÜCKEN**  
**Stadt Zweibrücken**  
Stadtbauamt  
Herzogstraße 3  
66482 Zweibrücken

## Umsetzung WRRL, Renaturierung des Hornbach

Bauabschnitt BA 2,  
Bereich Schrebergärten Ixheim bis OGV Rimschweiler

Entwurfsbearbeitung:

### INGENIEURBÜRO

**DURAWA**

- STRASSENBAU UND VERKEHRSWESSEN
- SIEDLUNGSWASSERWIRTSCHAFT
- ABWASSERENTSORGUNG
- WASSERBAU

DIPLOM-INGENIEUR (FH)

**ANDREAS DURAWA**  
HÖHSTRASSE 13 A  
66957 KRÖPPEN  
Tel.: 06335 / 859 666 8  
a.durawa@ib-durawa.de

## 2 - Fließgeschwindigkeit

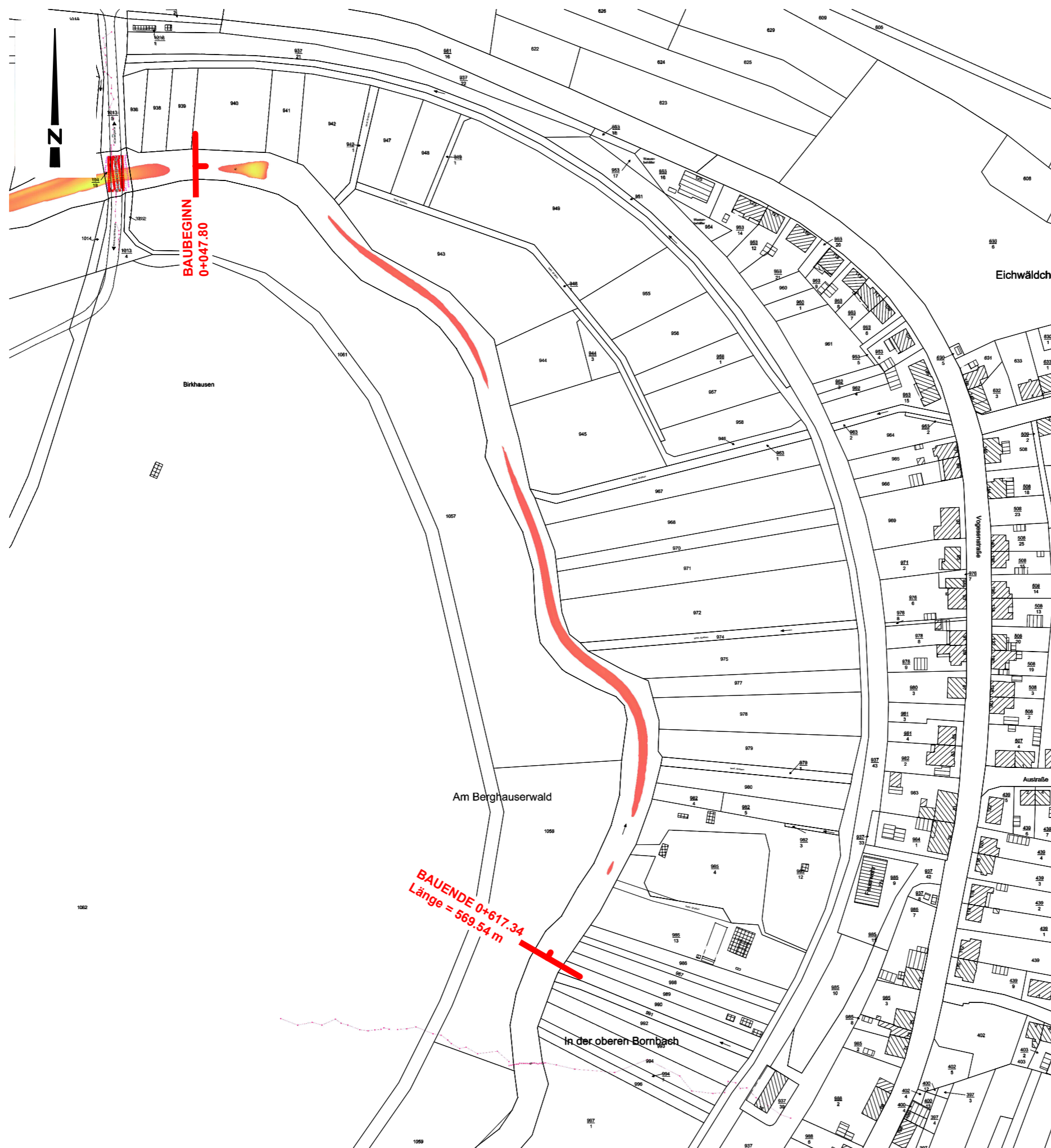
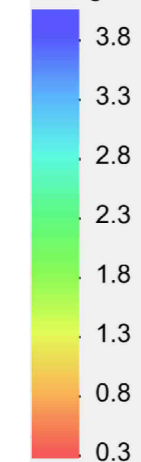
### 2.1 Bestand

#### 2.1.1 MNQ

Hornbach 2. BA - Bestand

MNQ = 1,75 m<sup>3</sup>/s

Fließgeschwindigkeit [m/s]



# GENEHMIGUNG



Umwelt- und Servicebetrieb Zweibrücken  
Anstalt des öffentlichen Rechts  
Oselbachstraße 60  
66482 Zweibrücken



Rosenstadt | ZWEIBRÜCKEN

Stadt Zweibrücken  
Stadtbauamt  
Herzogstraße 3  
66482 Zweibrücken

### Umsetzung WRRL, Renaturierung des Hornbach

Bauabschnitt BA 2,  
Bereich Schrebergärten Ixheim bis OGV Rimschweiler

Entwurfsbearbeitung:

INGENIEURBÜRO

DURAWA

- STRASSENBAU UND VERKEHRSWESSEN
- SIEDLUNGSWASSERWIRTSCHAFT
- ABWASSERENTSORGUNG
- WASSERBAU

DIPL.-INGENIEUR (FH)

ANDREAS DURAWA  
HÖHSTRASSE 13 A  
66957 KRÖPPEN  
Tel.: 06335 / 859 666 8  
a.durawa@ib-durawa.de

Maßstab ca. 1:2500

H/B = 297 / 420 (0.12m<sup>2</sup>)

Allplan 2023

## 2 - Fließgeschwindigkeit

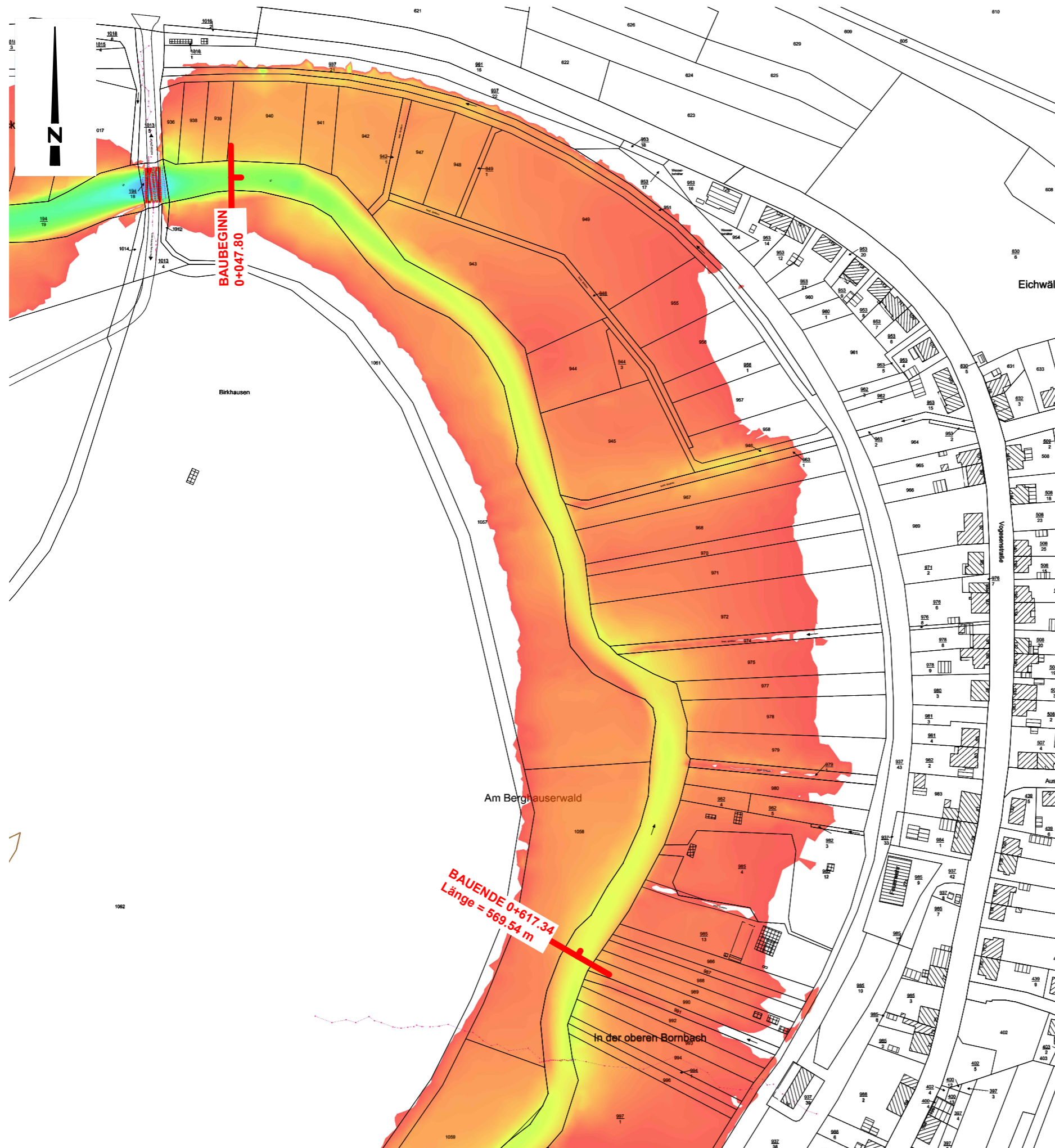
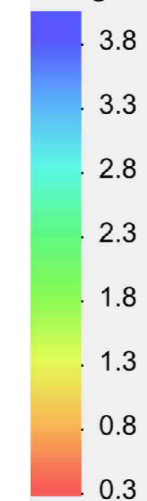
### 2.1 Bestand

#### 2.1.2 HQ

Hornbach 2. BA - Bestand

HQ = 180 m<sup>3</sup>/s

Fließgeschwindigkeit [m/s]



# GENEHMIGUNG



Umwelt- und Servicebetrieb Zweibrücken  
Anstalt des öffentlichen Rechts  
Oselbachstraße 60  
66482 Zweibrücken



Rosenstadt | ZWEIBRÜCKEN  
Stadt Zweibrücken  
Stadtbauamt  
Herzogstraße 3  
66482 Zweibrücken

### Umsetzung WRRL, Renaturierung des Hornbach

Bauabschnitt BA 2,  
Bereich Schrebergärten Ixheim bis OGV Rimschweiler

Entwurfsbearbeitung:

INGENIEURBÜRO

DURAWA

- STRASSENBAU UND VERKEHRSWESSEN
- SIEDLUNGSWASSERWIRTSCHAFT
- ABWASSERENTSORGUNG
- WASSERBAU

DIPL.-INGENIEUR (FH)

ANDREAS DURAWA  
HÖHSTRASSE 13 A  
66957 KRÖPPEN  
Tel.: 06335 / 859 666 8  
a.durawa@ib-durawa.de

Maßstab ca. 1:2500

H/B = 297 / 420 (0.12m<sup>2</sup>)

Allplan 2023

## 2 - Fließgeschwindigkeit

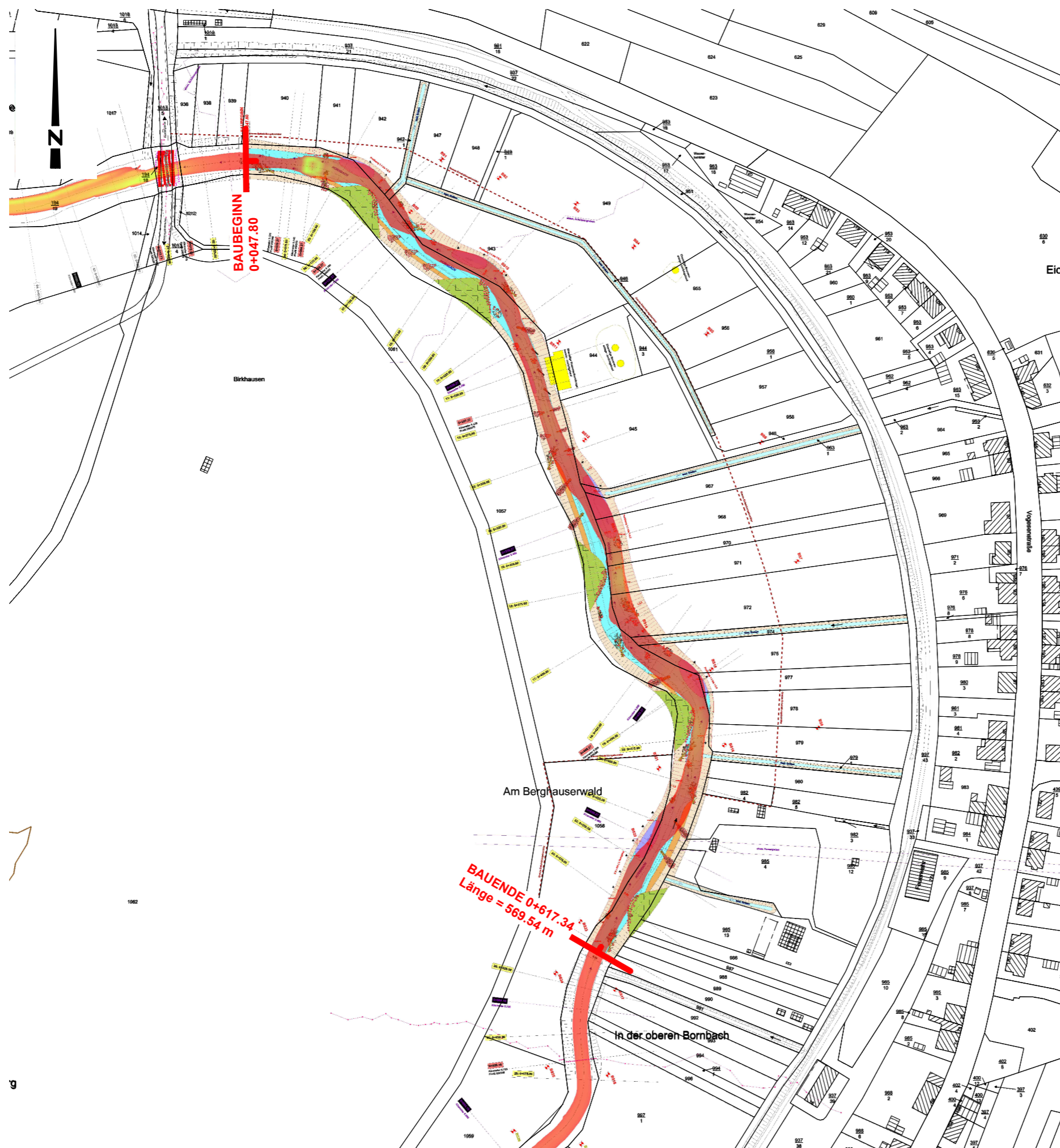
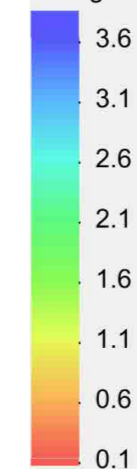
### 2.2 Planung

#### 2.2.1 MNQ

Hornbach 2. BA - Planung

MNQ = 1,75 m<sup>3</sup>/s

Fließgeschwindigkeit [m/s]



# GENEHMIGUNG



Umwelt- und Servicebetrieb Zweibrücken  
Anstalt des öffentlichen Rechts  
Oselbachstraße 60  
66482 Zweibrücken



Rosenstadt | ZWEIBRÜCKEN

Stadt Zweibrücken  
Stadtbauamt  
Herzogstraße 3  
66482 Zweibrücken

### Umsetzung WRRL, Renaturierung des Hornbach

Bauabschnitt BA 2,  
Bereich Schrebergärten Ixheim bis OGV Rimschweiler

Entwurfsbearbeitung:

INGENIEURBÜRO

DURAWA

- STRASSENBAU UND VERKEHRSWESSEN
- SIEDLUNGSWASSERWIRTSCHAFT
- ABWASSERENTSORGUNG
- WASSERBAU

DIPLOM-INGENIEUR (FH)

ANDREAS DURAWA

HÖHSTRASSE 13 A

66957 KRÖPPEN

Tel.: 06335 / 859 666 8

a.durawa@ib-durawa.de

Maßstab ca. 1:2500

H/B = 297 / 420 (0.12m<sup>2</sup>)

Allplan 2023

## 2 - Fließgeschwindigkeit

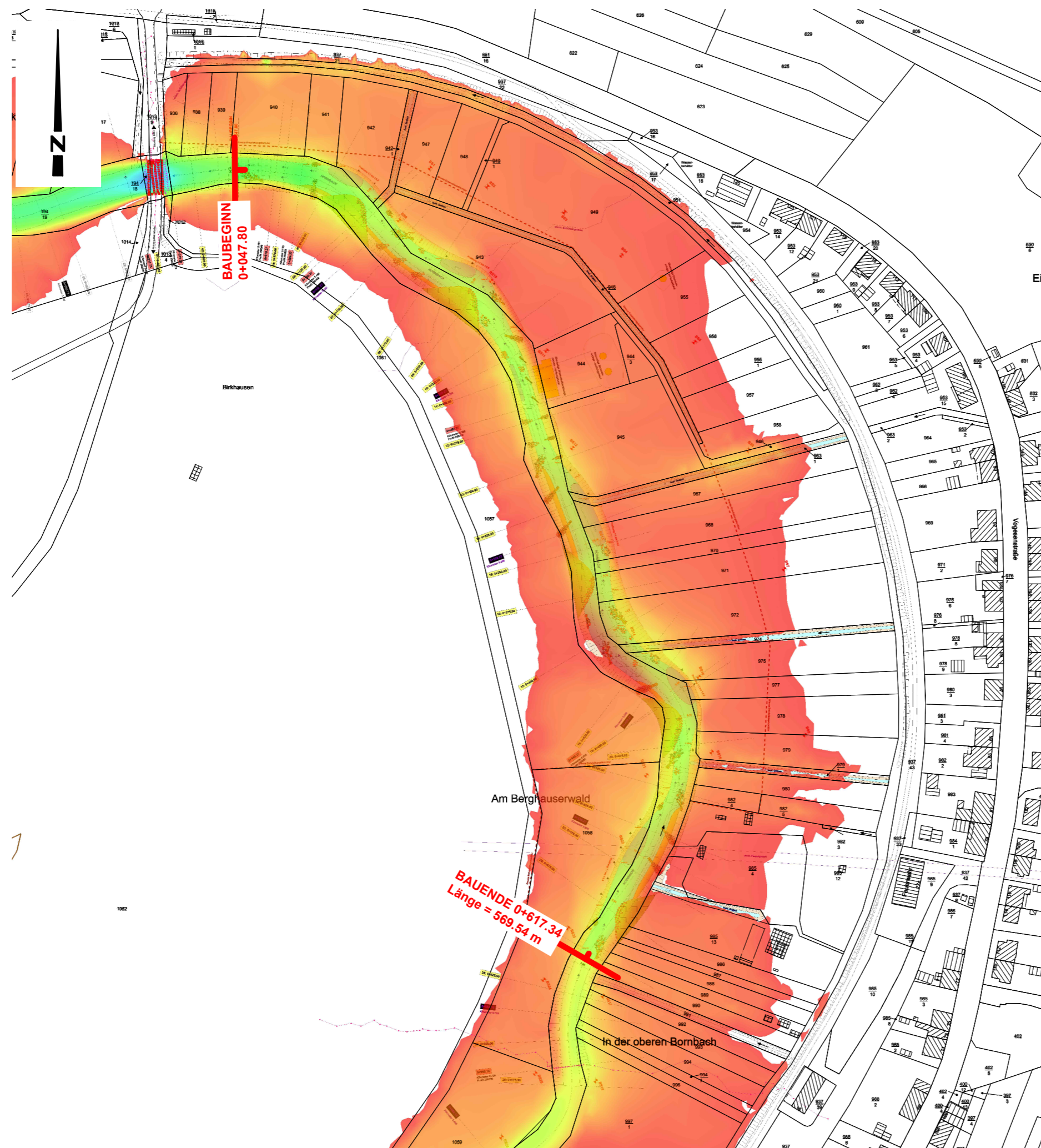
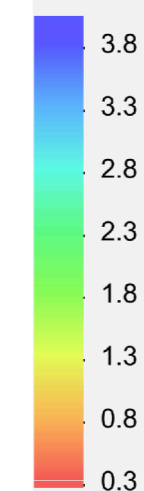
### 2.2 Planung

#### 2.2.2 HQ

Hornbach 2. BA - Planung

HQ = 180 m<sup>3</sup>/s

Fließgeschwindigkeit [m/s]



# GENEHMIGUNG



Umwelt- und Servicebetrieb Zweibrücken  
Anstalt des öffentlichen Rechts  
Oselbachstraße 60  
66482 Zweibrücken



Rosenstadt | ZWEIBRÜCKEN  
Stadt Zweibrücken  
Stadtbauamt  
Herzogstraße 3  
66482 Zweibrücken

Umsetzung WRRL, Renaturierung des Hornbach

Bauabschnitt BA 2,  
Bereich Schrebergärten Ixheim bis OGV Rimschweiler

Entwurfsbearbeitung:

INGENIEURBÜRO

DURAWA

- STRASSENBAU UND VERKEHRSWESSEN
- SIEDLUNGSWASSERWIRTSCHAFT
- ABWASSERENTSORGUNG
- WASSERBAU

DIPLOM-INGENIEUR (FH)

ANDREAS DURAWA  
HÖHSTRASSE 13 A  
66957 KRÖPPEN  
Tel.: 06335 / 859 666 8  
a.durawa@ib-durawa.de

Maßstab ca. 1:2500

H/B = 297 / 420 (0.12m<sup>2</sup>)

Allplan 2023

# 3 - Schubspannung

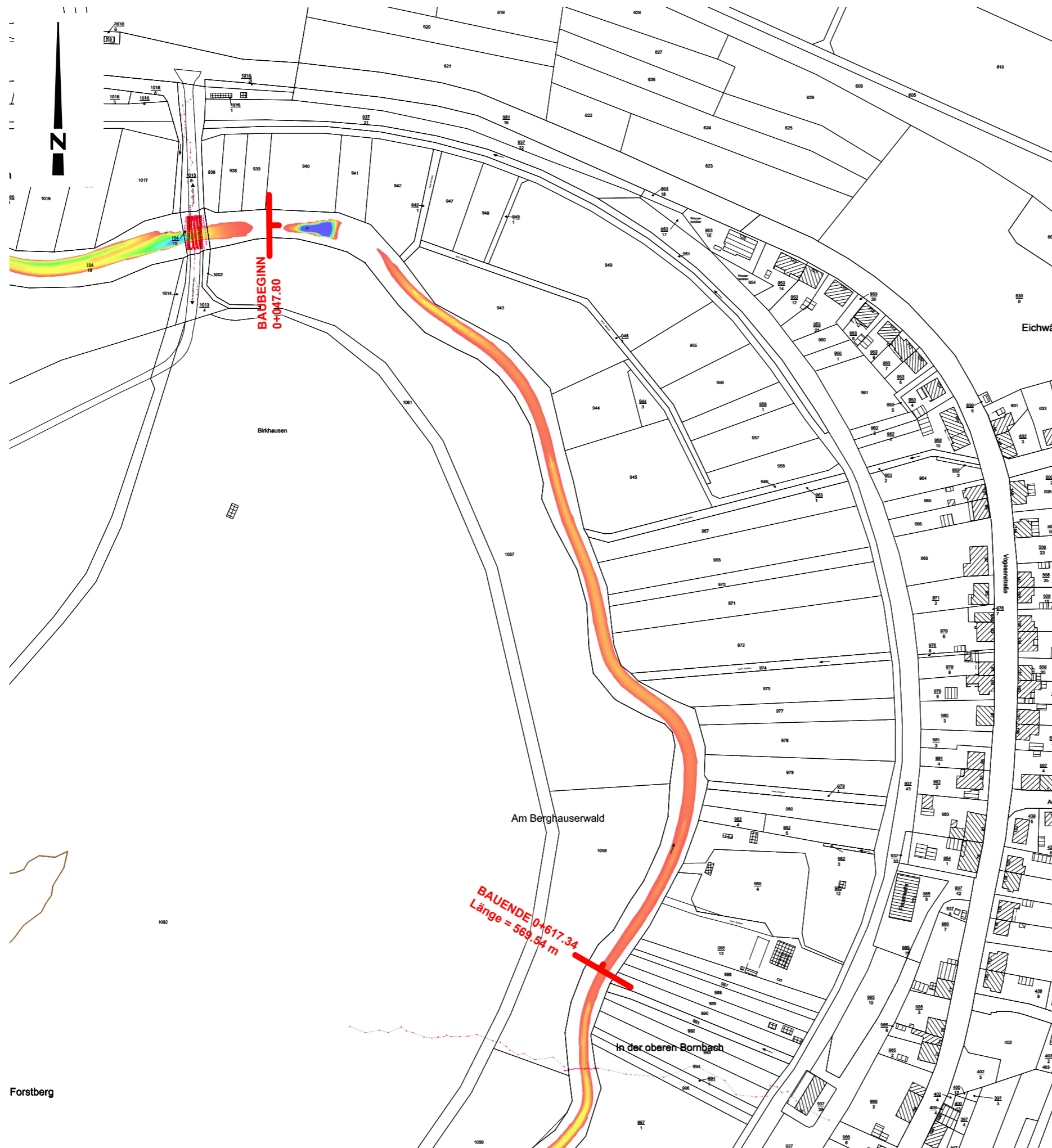
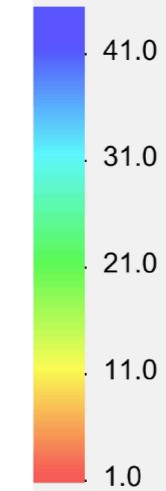
## 3.1 Bestand

### 3.1.1 MNQ

Hornbach 2. BA - Bestand

MNQ = 1,75 m<sup>3</sup>/s

Schubspannung [N/m<sup>2</sup>]



# GENEHMIGUNG



Umwelt- und Servicebetrieb Zweibrücken  
Anstalt des öffentlichen Rechts  
Oselbachstraße 60  
66482 Zweibrücken



Rosenstadt | ZWEIBRÜCKEN  
Stadt Zweibrücken  
Stadtbauamt  
Herzogstraße 3  
66482 Zweibrücken

## Umsetzung WRRL, Renaturierung des Hornbach

Bauabschnitt BA 2,  
Bereich Schrebergärten Ixheim bis OGV Rimschweiler

Entwurfsbearbeitung:

INGENIEURBÜRO

DURAWA

- STRASSENBAU UND VERKEHRSWESSEN
- SIEDLUNGSWASSERWIRTSCHAFT
- ABWASSERENTSORGUNG
- WASSERBAU

DIPLOM-INGENIEUR (FH)

ANDREAS DURAWA

HÖHSTRASSE 13 A

66957 KRÖPPEN

Tel.: 06335 / 859 666 8

a.durawa@ib-durawa.de

Forstberg

Maßstab ca. 1:2500

H/B = 297 / 420 (0.12m<sup>2</sup>)

Allplan 2023

# 3 - Schubspannung

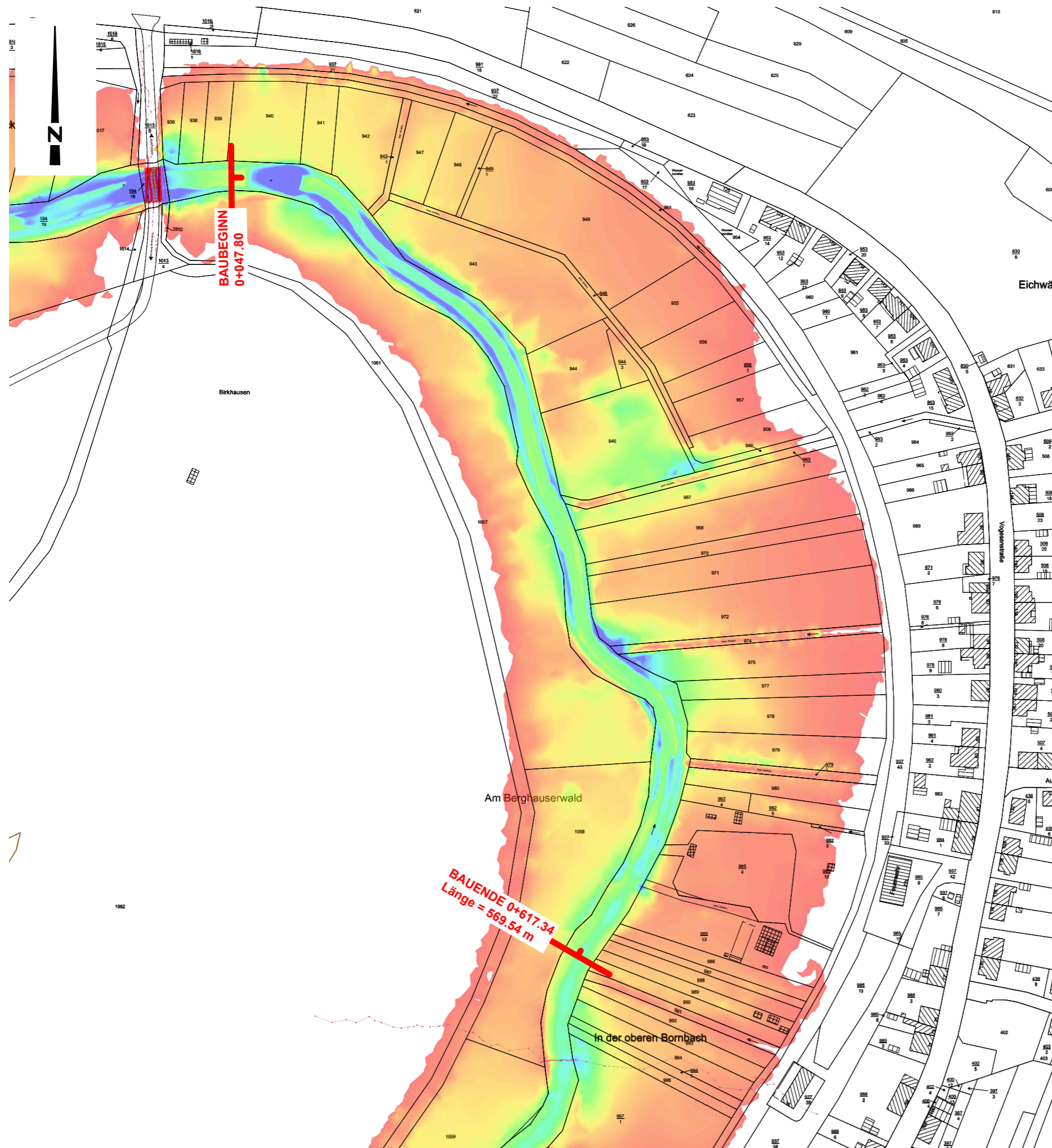
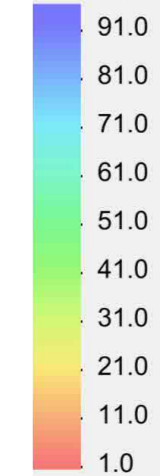
## 3.1 Bestand

### 3.1.2 HQ

Hornbach 2. BA - Bestand

HQ = 180 m<sup>3</sup>/s

Schubspannung [N/m<sup>2</sup>]



# GENEHMIGUNG



Umwelt- und Servicebetrieb Zweibrücken  
Anstalt des öffentlichen Rechts  
Oselbachstraße 60  
66482 Zweibrücken



Rosenstadt | ZWEIBRÜCKEN  
Stadt Zweibrücken  
Stadtbauamt  
Herzogstraße 3  
66482 Zweibrücken

## Umsetzung WRRL, Renaturierung des Hornbach

Bauabschnitt BA 2,  
Bereich Schrebergärten Ixheim bis OGV Rimschweiler

Entwurfsbearbeitung:

INGENIEURBÜRO

DURAWA

- STRASSENBAU UND VERKEHRSWESSEN
- SIEDLUNGSWASSERWIRTSCHAFT
- ABWASSERENTSORGUNG
- WASSERBAU

DIPL.-INGENIEUR (FH)

ANDREAS DURAWA  
HÖHSTRASSE 13 A  
66957 KRÖPPEN  
Tel.: 06335 / 859 666 8  
a.durawa@ib-durawa.de

Maßstab ca. 1:2500

H/B = 297 / 420 (0.12m<sup>2</sup>)

Allplan 2023

### 3 - Schubspannung

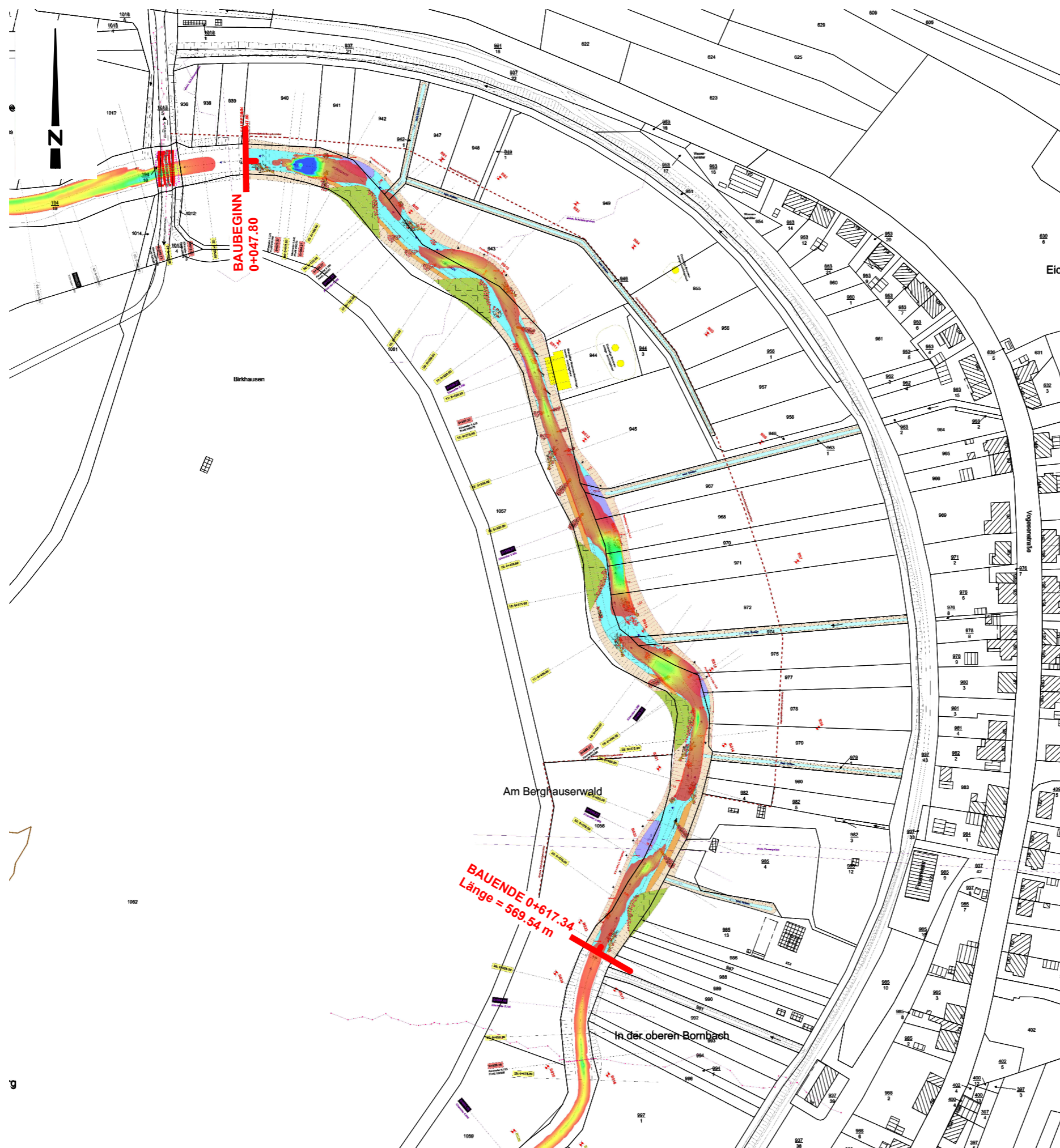
## 3.2 Planung

### 3.2.1 MNQ

Hornbach 2. BA - Planung

MNQ = 1,75 m<sup>3</sup>/s

Schubspannung [N/m<sup>2</sup>]



# GENEHMIGUNG



Umwelt- und Servicebetrieb Zweibrücken  
Anstalt des öffentlichen Rechts  
Oselbachstraße 60  
66482 Zweibrücken



Rosenstadt | ZWEIBRÜCKEN

Stadt Zweibrücken  
Stadtbauamt  
Herzogstraße 3  
66482 Zweibrücken

### Umsetzung WRRL, Renaturierung des Hornbach

Bauabschnitt BA 2,  
Bereich Schrebergärten Ixheim bis OGV Rimschweiler

Entwurfsbearbeitung:

INGENIEURBÜRO

DURAWA

- STRASSENBAU UND VERKEHRSWESSEN
- SIEDLUNGSWASSERWIRTSCHAFT
- ABWASSERENTSORGUNG
- WASSERBAU

DIPLOM-INGENIEUR (FH)

ANDREAS DURAWA  
HÖHSTRASSE 13 A  
66957 KRÖPPEN  
Tel.: 06335 / 859 666 8  
a.durawa@ib-durawa.de

Maßstab ca. 1:2500

H/B = 297 / 420 (0.12m<sup>2</sup>)

Allplan 2023

### 3 - Schubspannung

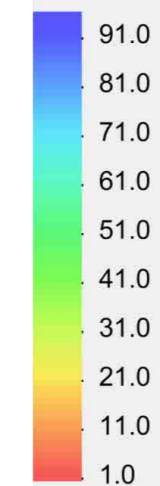
## 3.2 Planung

### 3.2.2 HQ

Hornbach 2. BA - Planung

HQ = 180 m<sup>3</sup>/s

Schubspannung [N/m<sup>2</sup>]



# GENEHMIGUNG



Umwelt- und Servicebetrieb Zweibrücken  
Anstalt des öffentlichen Rechts  
Oselbachstraße 60  
66482 Zweibrücken



Rosenstadt | ZWEIBRÜCKEN  
Stadt Zweibrücken  
Stadtbauamt  
Herzogstraße 3  
66482 Zweibrücken

#### Umsetzung WRRL, Renaturierung des Hornbach

Bauabschnitt BA 2,  
Bereich Schrebergärten Ixheim bis OGV Rimschweiler

Entwurfsbearbeitung:

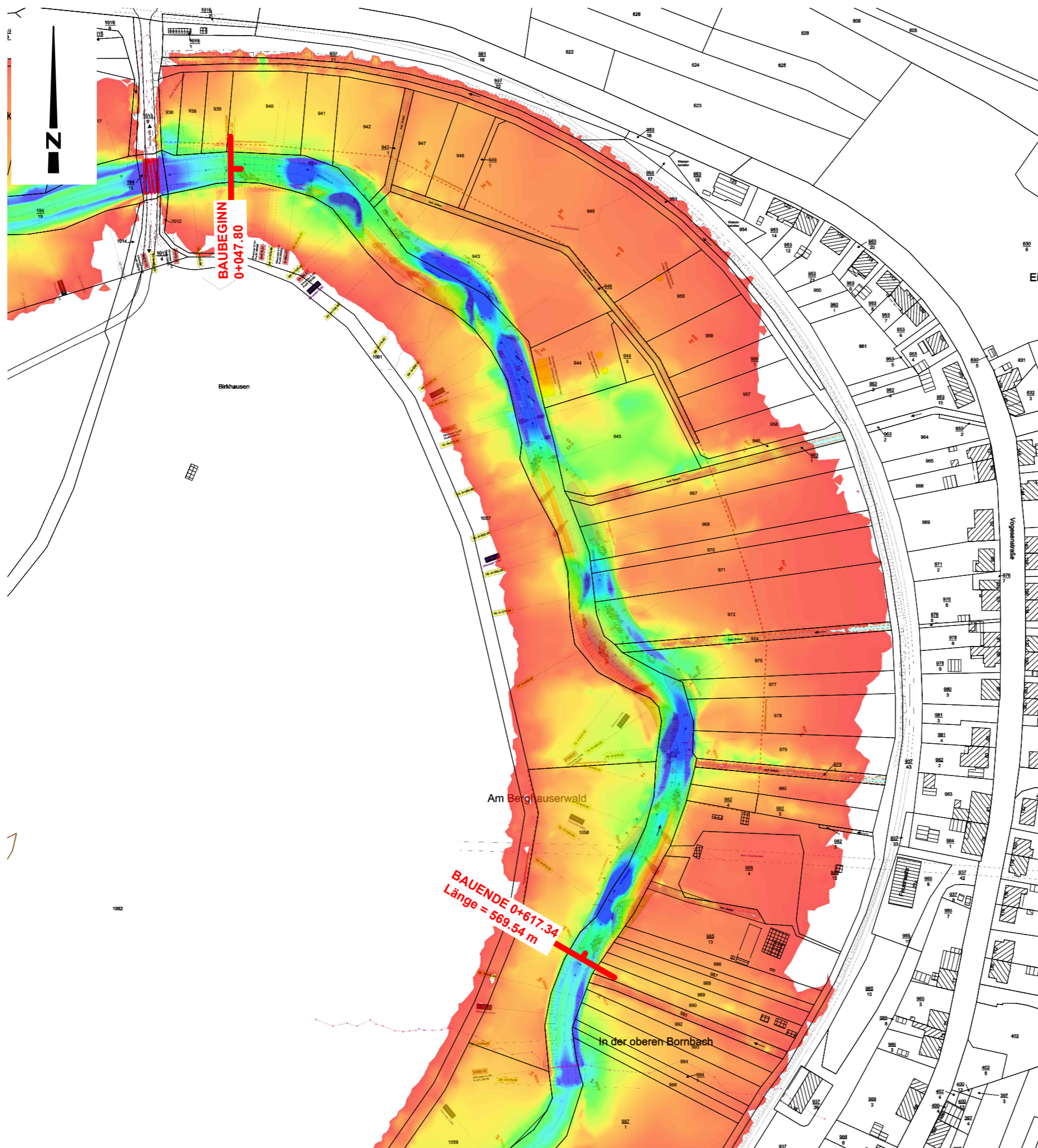
INGENIEURBÜRO

DURAWA

- STRASSENBAU UND VERKEHRSWESSEN
- SIEDLUNGSWASSERWIRTSCHAFT
- ABWASSERENTSORGUNG
- WASSERBAU

DIPL.-INGENIEUR (FH)

ANDREAS DURAWA  
HÖHSTRASSE 13 A  
66957 KRÖPPEN  
Tel.: 06335 / 859 666 8  
a.durawa@ib-durawa.de



Maßstab ca. 1:2500

H/B = 297 / 420 (0.12m<sup>2</sup>)

Allplan 2023