

Entwurfsbearbeitung:	<b>INGENIEURBÜRO DURAWA</b> STRASSENBAU UND VERKEHRSWESSEN SIEDLUNGSWASSERWIRTSCHAFT ABWASSERENTSORGUNG WASSERBAU DIPLOM-INGENIEUR (FH) <b>ANDREAS DURAWA</b> HOHSTRASSE 13 A 66957 KRÖPPEN Tel.: 06335 / 859 666 8 a.durawa@ib-durawa.de			Projekt-Nr.:
	bearbeitet	27.03.2023	Durawa/Schüller	
	gezeichnet	27.03.2023	Durawa/Schüller	
	geprüft	27.03.2023	Durawa/Schüller	
		Datum	Zeichen	

Nr.	Art der Änderung	Datum	Zeichen

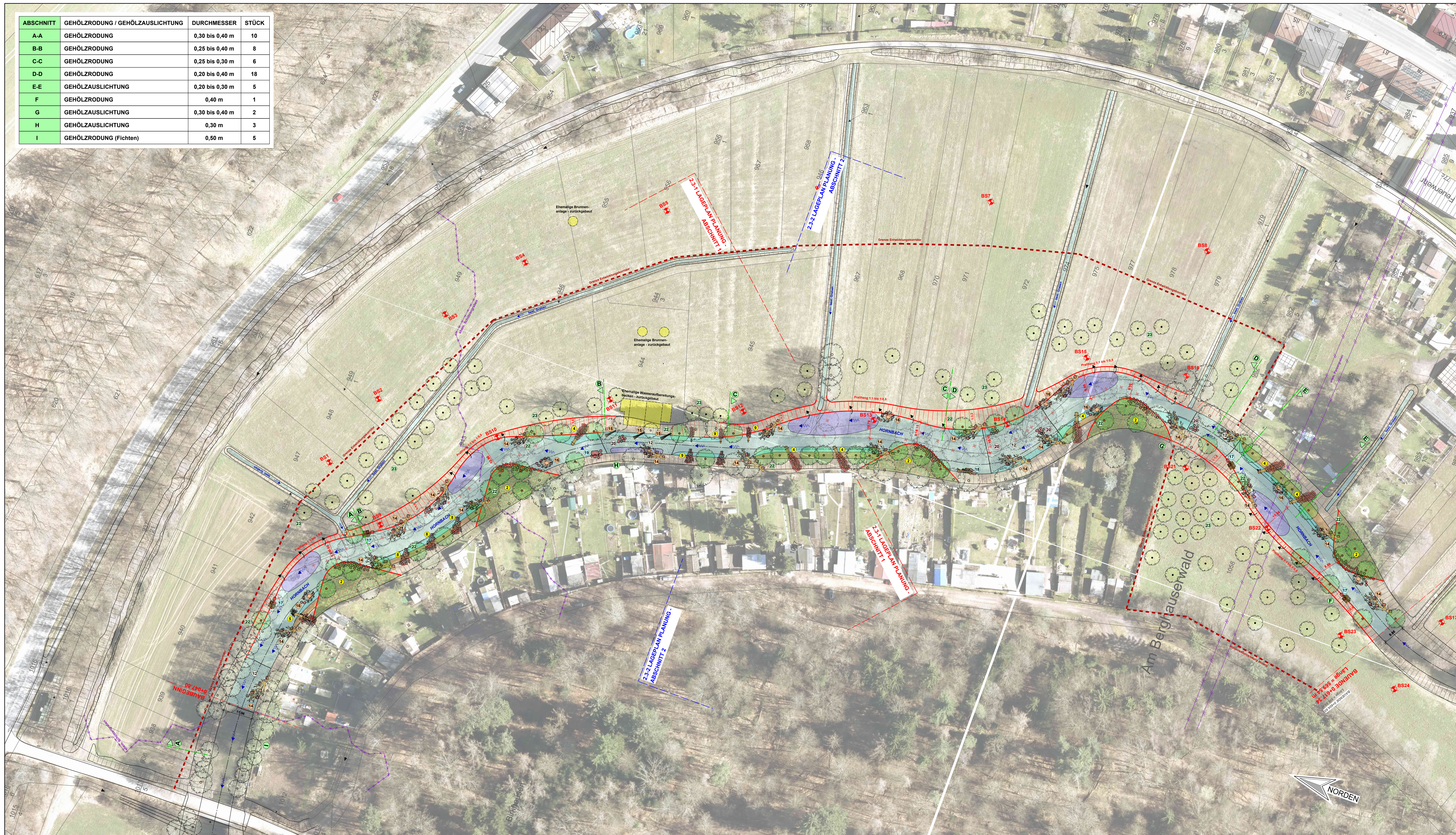
# GENEHMIGUNG

Umwelt- und Servicebetrieb Zweibrücken Anstalt des öffentlichen Rechts Oselbachstraße 60 66482 Zweibrücken	Rosenstadt   ZWEIBRÜCKEN Stadt Zweibrücken Stadtbauamt Herzogstraße 3 66482 Zweibrücken	Planinhalt:	
		Übersichtskarte	
		Unterlage Nr.:	2,1
		Blatt Nr.:	1
		Maßstab:	1 : 10.000

Umsetzung WRRL, Renaturierung des Hornbach  
 Bauabschnitt BA 2, Bereich Schrebergärten Ixheim bis OGV Rimschweiler

aufgestellt: UBZ, im Auftrag der Stadt Zweibrücken	aufgestellt: 27.03.2023
i.A. _____	
_____ Zweibrücken _____ den _____	

ABSCHNITT	GEHÖLZRODUNG / GEHÖLZ AUSLICHTUNG	DURCHMESSER	STÜCK
A-A	GEHÖLZRODUNG	0,30 bis 0,40 m	10
B-B	GEHÖLZRODUNG	0,25 bis 0,40 m	8
C-C	GEHÖLZRODUNG	0,25 bis 0,30 m	6
D-D	GEHÖLZRODUNG	0,20 bis 0,40 m	18
E-E	GEHÖLZ AUSLICHTUNG	0,20 bis 0,30 m	5
F	GEHÖLZRODUNG	0,40 m	1
G	GEHÖLZ AUSLICHTUNG	0,30 bis 0,40 m	2
H	GEHÖLZ AUSLICHTUNG	0,30 m	3
I	GEHÖLZRODUNG (Fichten)	0,50 m	5



LEGENDE	
<b>ALLGEMEINES</b>	<ul style="list-style-type: none"> <li>Segment parallel Gewässerunterhaltung</li> <li>Grenze Entwicklungsgebiet</li> <li>Bühnen (Bauhöhe)</li> <li>Umschlingung (Bühnen) (Mauerwerk)</li> <li>Umschlingung (Bühnen) (Mauerwerk)</li> </ul>
<b>STRÖMUNG</b>	<ul style="list-style-type: none"> <li>Geplanter Strömungsweg nach dem Einbringen von Unterwasserstrukturen (Strömungsweg)</li> <li>Umschlingung (Bühnen) (Mauerwerk)</li> </ul>
<b>FLACH- UND TIEFWASSERZONEN</b>	<ul style="list-style-type: none"> <li>Eigenlymatisch zu erhaltenden Strukturen</li> <li>Flachwasserzonen (Bühnen) (Mauerwerk)</li> <li>Tiefwasserzonen (Bühnen) (Mauerwerk)</li> </ul>
<b>UFERBEREICH</b>	<ul style="list-style-type: none"> <li>Rückbau bestehender Uferbauwerke</li> <li>Uferbauwerke erhalten</li> </ul>
<b>BÜHNEN</b>	<ul style="list-style-type: none"> <li>Einrückbau aus Beton, UMSCHNITT</li> <li>Ausführung für ein Stützgerüstsystem siehe Detail 1, Plan 3.1</li> <li>Einrückbau aus Beton, UMSCHNITT</li> <li>Ausführung für ein Stützgerüstsystem</li> <li>Pyramidenstruktur mit Steinmaterial</li> <li>siehe Detail 2, Plan 3.1</li> <li>Wurzelschutz mit Steinmaterial</li> <li>Einbau von Wurzelstützen mit</li> <li>Stämmen gleich vorhanden</li> <li>Einrückbau aus Beton, UMSCHNITT</li> <li>Einrückbau in Uferbereich bestehend</li> <li>Leinwand (Stahlband)</li> <li>Kurzhaube HOLZBAU, umrandet</li> <li>siehe Detail 3, Plan 3.1</li> <li>Kurzhaube RECHTFWIG, umrandet</li> <li>in Anlehnung an Detail 3, Plan 3.1</li> <li>Kurzhaube RECHTFWIG, umrandet</li> <li>in Anlehnung an Detail 3, Plan 3.1</li> <li>Fischerbänke zur Strömungshaltung</li> <li>in Gewässerbänken</li> </ul>
<b>LAICHHABITAT</b>	<ul style="list-style-type: none"> <li>Kleinstrukturen aus Holz, Kunststoff oder Stein</li> <li>siehe Detail 4, Plan 3.1</li> <li>Geschlechtsplan, Kleinstplan in Planbereich</li> </ul>
<b>JUNGFISCHHABITAT</b>	<ul style="list-style-type: none"> <li>Flachbau</li> <li>siehe Detail 5, Plan 3.1</li> <li>Fischlein</li> <li>siehe Detail 6, Plan 3.1</li> <li>Wurzelschutz</li> <li>siehe Detail 7, Plan 3.1</li> </ul>
<b>FISCHUNTERSTAND</b>	<ul style="list-style-type: none"> <li>Fischunterstand (Typus I)</li> <li>Rechen, quer zur Fließrichtung</li> <li>siehe Detail 8, Plan 3.1</li> <li>Fischunterstand (Typus II)</li> <li>Ausgehender Rechen parallel zur Fließrichtung</li> <li>siehe Detail 9, Plan 3.1</li> <li>Fischunterstand (Typus III)</li> <li>Ausgehender Rechen senkrecht</li> <li>siehe Detail 10, Plan 3.1</li> </ul>
<b>STÖRSTEINE UND INSEL</b>	<ul style="list-style-type: none"> <li>Steine</li> <li>Anordnung in einzelnen Steingruppen</li> <li>Insel aus Steinmaterial mit Räumern</li> <li>zur Förderung der Strömungsgeschwindigkeit</li> <li>in Uferbereich</li> <li>zur Förderung der Strömungsgeschwindigkeit</li> <li>in Uferbereich</li> </ul>
<b>BAÜME</b>	<ul style="list-style-type: none"> <li>Schwarzföhre</li> <li>Platanen</li> <li>wasserstark</li> <li>Schwarzahorn</li> <li>Eiche</li> <li>Wilde</li> <li>Entfernung von Hochstammgehölzen</li> </ul>
<b>ROHBODEN</b>	<ul style="list-style-type: none"> <li>Flache Rohböden</li> <li>Abgaben der Vegetationsdecke</li> </ul>
<b>BESTEHENDE STRUKTUREN</b>	<ul style="list-style-type: none"> <li>Schutzstrukturen, insbesondere Unterstände</li> <li>in Form von Ufer- und Tiefwasserzonen</li> <li>oder Art</li> </ul>

Entwurf/Verarbeitung:	<b>INGENIEURBÜRO</b>	Projekt-Nr.:	
	<b>DUKAWA</b>	behandelt: 27.03.2023	
	<b>ANDEAS ODEWALD</b>	gezeichnet: 27.03.2023	
	<b>ANDEAS ODEWALD</b>	geprüft: 27.03.2023	
		Datum	Zeichen

Nr.	Art der Änderung	Datum	Zeichen
-----	------------------	-------	---------

## GENEHMIGUNG

<b>UBZ</b> Umwelt- und Servicebüro Anstalt des öffentlichen Rechts Oberackerstraße 50 66482 Zweibrücken	Projekt-Nr.: 27.03.2023 27.03.2023 27.03.2023	Planinhalt:	Übersichtslageplanung
		Umschlingung	2,2
		Blatt-Nr.:	1
		Maßstab:	1:500

Umsetzung WRRL, Renaturierung des Hornbach  
 Bauabschnitt BA 2, Bereich Schrebergärten Ixheim bis OGV Rimschweiler

aufgestellt:	URZ im Auftrag der Stadt Zweibrücken	aufgeht:	27.03.2023
IA			
Zweibrücken	den		